

MERCEDES Actros 2048A 4x4 Luftfederung

Standard Sattelzugmaschinen (Sattelzugmaschine)

Preis	Preis auf Anfrage
Marke	MERCEDES
Typ	Actros 2048A 4x4 Luftfederung
Aufbau	Standard Sattelzugmaschinen
Bemerkungen zum Aufbau	Sattelkupplung Mit Meusburger Kippauflieger, Sattelkupplung Mit Meusburger Kippauflieger, Rückwärtskipper, 2008, Nebenantrieb, Kabinensteuerung
Kategorie	Sattelzugmaschine
1. Inverkehrssetzung	01.02.2008
Kilometerstand	598'773 km
Fahrzeugzustand	sehr gut
Letzte MFK	12.03.2018
Farbe	Gelb
Interne Nummer	19072M
Abgasnorm	EURO 5
Treibstoff	Diesel
Allgemeine Bemerkungen	<p>Verkaufsargumente: 480 PS, 598773 Km, Retarder, Stahl-Luftfederung, 11946 ccm, Allradantrieb</p> <p>Ausstattung: Retarder/Intarder, Hydraulik (Nebenantrieb), Differentialsperre, Tempomat, Zentralverriegelung, Radio / CD</p> <p>Reifendimension: 385 / 65 R 22.5</p> <p>Reifenzustand: 6mm / 8mm</p>
Gesamtgewicht	18'000 kg
Nutzlast	9'100 kg
Zugkraft	40'000 kg
Fahrzeugbreite	2'500 mm
Leistung	353 kw
Zylinder	6 Zylinder
Hubraum	11'946 cm ³
Antrieb	4 x 4
Federung	Stahlfederung / Luftfederung

Händlerinformation

TRUCKTRADE.COM

Motortrade SA

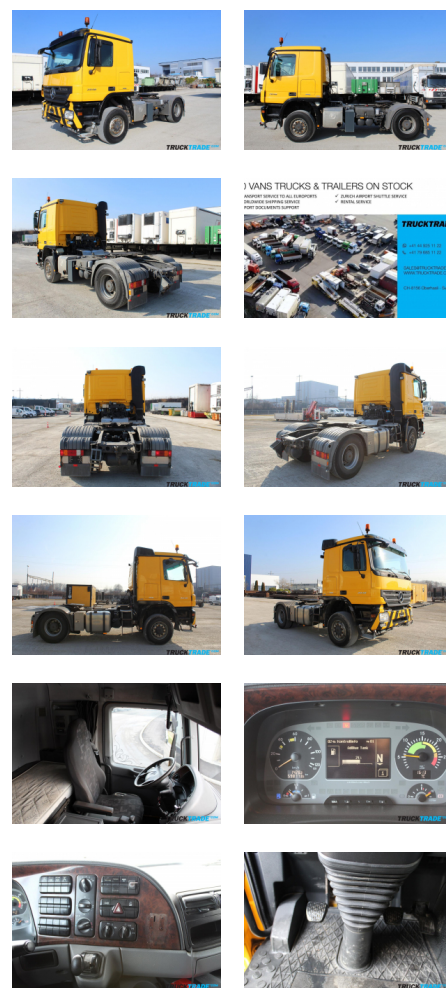
Buchenhagstrasse 19
8156 Oberhasli

☎ +41 44 925 11 22

☎ +41 79 685 11 22

✉ sales@trucktrade.com

🌐 https://www.trucktrade.com



Reifentyp 385 / 65 R 22.5

Führerhaus Typ Fernverkehr
